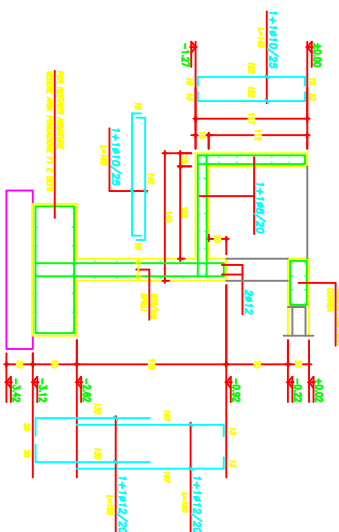
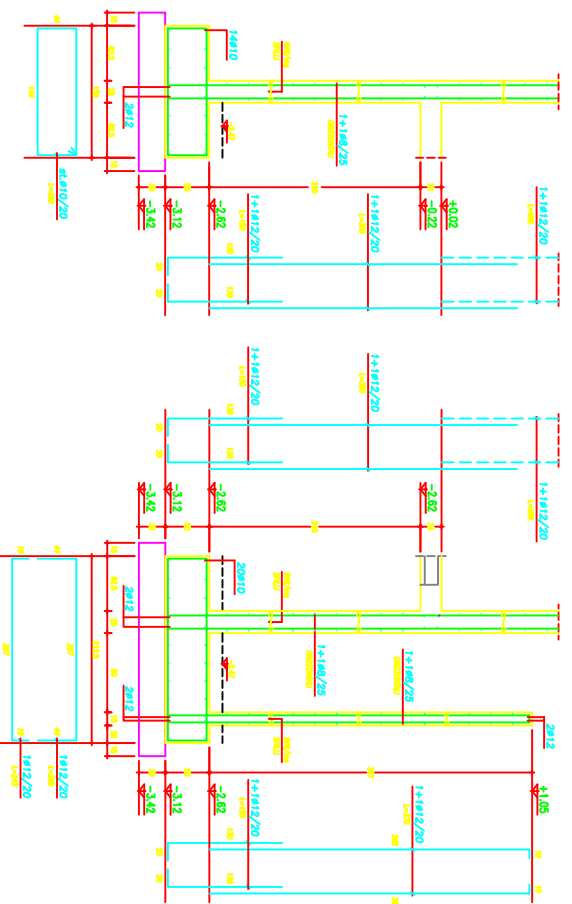


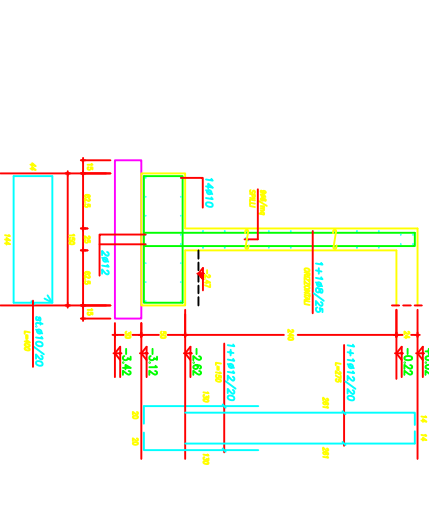
ARMATURA BOCCHIE DI LUBRO



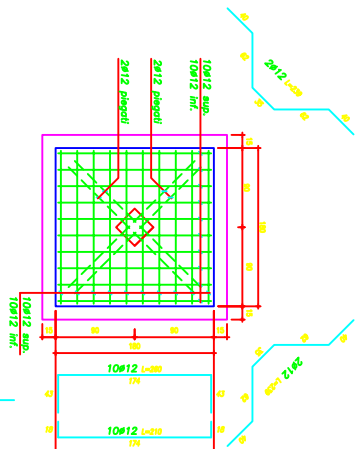
ARMATURA SEZIONE D-D



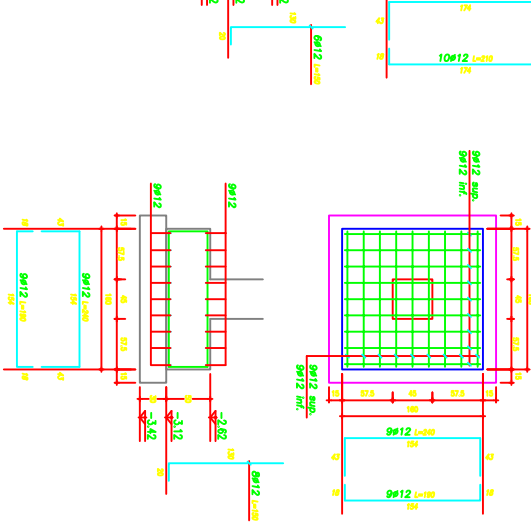
ARMATURA FONDAZIONE FT E MUR  
CHE TERMINANO AL PIANO TERRA



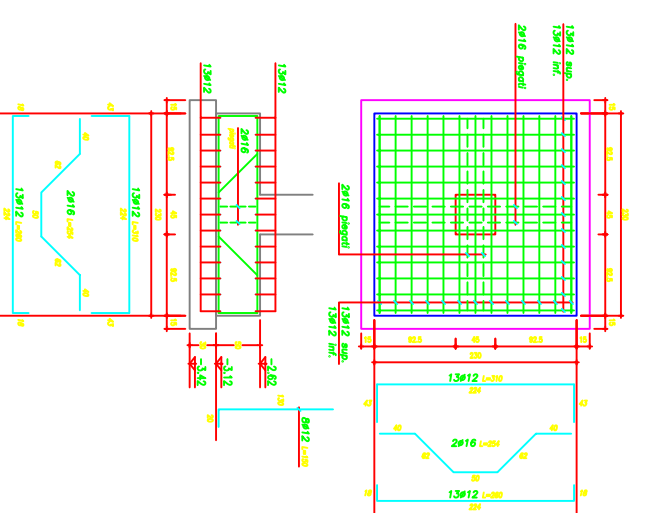
ARMATURA PIUNTO di 180x180 cm  
EILASTRI P.3



ARMATURA PIUNTO di 230x230 cm  
EILASTRI P.2 e P.4



ARMATURA PIUNTO di 230x230 cm  
EILASTRI P.1 e P.5



Note e Materiali

- 1 - Conosciamo bene / siamo in contatto con tutti i fornitori di materiali edili, assicurando sempre un buon livello di servizio.
- 2 - Tutti i materiali dovranno essere provati e certificati.
- 3 - Tutti i materiali dovranno essere provati e certificati.
- 4 - Tutti i materiali dovranno essere provati e certificati.
- 5 - Tutti i materiali dovranno essere provati e certificati.
- 6 - CALCESTRUZZO CLASSE R18-Xf20 S1-Mfy20 PER MUR, PIUNTI, TRAVI E SOLAI
- 7 - CALCESTRUZZO PER SOLAI CLASSI R18-Xf20 S1-Mfy20 PER FONDAZIONI
- 8 - ACCIAIO PER FERRELLI CONFORME ALLE NORME EUROPEE
- 9 - ACCIAIO PER FERRELLI CONFORME ALLE NORME EUROPEE
- 10 - ACCIAIO PER FERRELLI CONFORME ALLE NORME EUROPEE
- 11 - CEMENTO S12 PER SOLAI E FONDAMENTI
- 12 - CEMENTO S12 PER FONTE
- 13 - CEMENTO S12 PER FONTE

<b>Progetto:</b> AMPLIAMENTO SCUOLA ELEMENTARE MILANO 2 SUD. REALIZZAZIONE DUE NUOVE AULE, ANNESSI E COLLEGAMENTO VERBALE.			
<b>Committente:</b>	COLOMBO DI SEBASTIÃO	<b>Autore:</b>	
<b>Progettista:</b>	COLOMBO DI SEBASTIÃO	<b>Consulente:</b>	
<b>Originale:</b>	Ampliamento edifici e multi-Aule-Oriest-	<b>Scalatura:</b>	
<b>Scale:</b>	200/100	<b>Disegnato:</b>	
<b>Approvato:</b>		<b>Verificato:</b>	
<b>Autore:</b>		<b>Disegnato:</b>	
<b>Disegnato:</b>		<b>Verificato:</b>	
<b>Autore:</b>		<b>Disegnato:</b>	
<b>Disegnato:</b>		<b>Verificato:</b>	
<b>Autore:</b>		<b>Disegnato:</b>	
<b>Disegnato:</b>		<b>Verificato:</b>	
<b>Autore:</b>		<b>Disegnato:</b>	
<b>Disegnato:</b>		<b>Verificato:</b>	
<b>Autore:</b>		<b>Disegnato:</b>	
<b>Disegnato:</b>		<b>Verificato:</b>	
<b>Autore:</b>		<b>Disegnato:</b>	
<b>Disegnato:</b>		<b>Verificato:</b>	