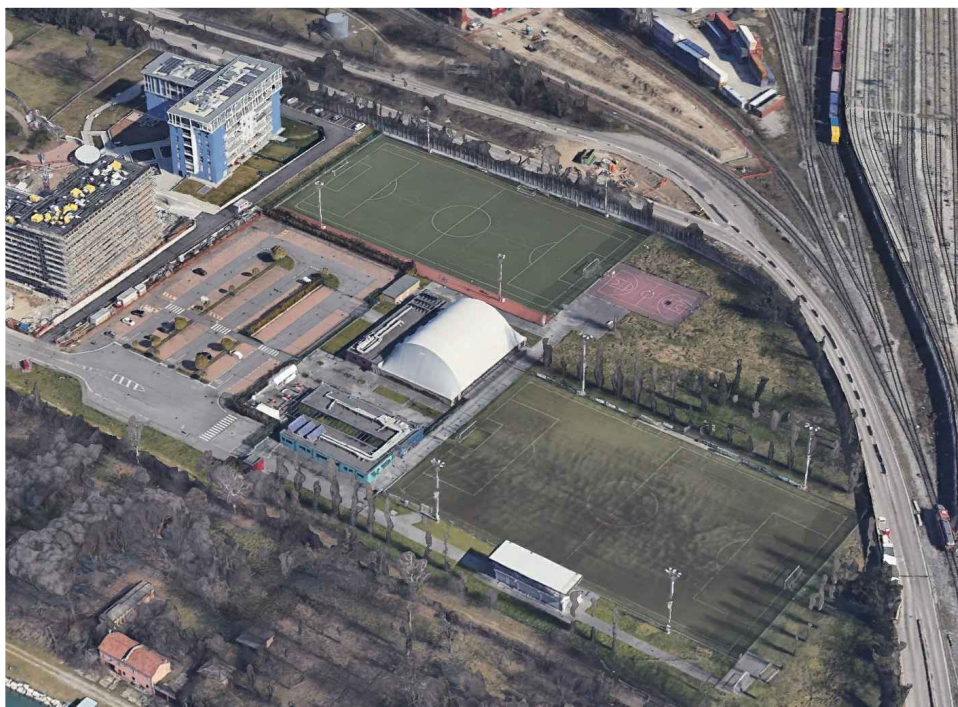


CITTA' DI SEGRATE
PROGETTO ESECUTIVO
ADEGUAMENTO E RISTRUTTURAZIONE CENTRO SPORTIVO DON GIUSSANI



Progettazione - Coordinatore della sicurezza in fase di progettazione:
Arch. Roberto Mascazzini
via Cavallotti, 11 | 20010 Buscate (MI)
info@studiomascazzini.it
tel. 0331 800645

Impianto elettrico - idrico:
Ing. Giuseppe Gonnella - Ing. Lucio Mirabile
via pirandello, 4a | 20144 Milano (MI)
g.gonnella@studiomilago.it
tel. 02 958728

Collaboratori:
Camilla Marini
Sofia Scalisi
Chiara Simonelli

Committente:



Comune di Segrate

P.IVA 01703890150

via primo maggio

20054 Segrate | MI

QUADRO ECONOMICO

rev.:

CSS22.A04

diritti d'autore riservati

data:
agg.

DICEMBRE 2022

DESCRIZIONE

IMPORTO

QUADRO ECONOMICO DELLAVORI

a) Importo per l'esecuzione delle Lavorazioni (comprensivo dell'importo per l'attuazione dei Piani di Sicurezza)

A corpo di cui:

a1) Impianti elettrici: OS30

875'932,27

68'041,48

a2) Opere edili: OG1 | OS6 - OS24

792'970,56

a3) ONERI per applicazione del Decreto Legislativo 81/2008

14'920,23

Sommano A

875'932,27

b) Somme a disposizione della stazione appaltante per:

b1) Lavori in economia, previsti in progetto, ed esclusi dall'appalto, ivi inclusi i rimborsi previa fattura

b2) ex art.113 D.lgs. 50/2016 (iva inclusa)

b3) Allacciamenti a pubblici servizi

b4) Accantonamento per aumento dei prezzi dei materiali

b5) Spese per attività tecniche connesse alla progettazione preliminare-definitiva-esecutiva, coordinamento della sicurezza in fase di progettazione ed esecuzione di supporto al Responsabile del procedimento (cassa 4% compresa - esclusa ritenuta)

32'528,08

b6) Spese per attività tecniche connesse alla fase esecutiva di D.L., contabilità (a corpo) e collaudo (cassa 4% compresa - esclusa ritenuta)

21'736,00

b7) Spese per pubblicità e AVCP

375,00

b8) Spese per accertamenti di laboratorio e verifiche tecniche previste dal capitolato speciale d'appalto, collaudo tecnico-amministrativo, collaudo statico ed altri eventuali collaudi specialistici

Sommano B

54'639,08

b9) Imprevisti 5% di A

43'796,61

b10) IVA 10% su opere da appaltare (A)

87'593,23

b11) IVA 22% su somme a disposizione della stazione appaltante (esclusi imprevisti) (B)

12'020,60

b12) IVA 10% su imprevisti

4'379,66

Sommano

103'993,49

TOTALE

1'078'361,45